

Heißluftofen Quereinschub Gas Konvektionsofen, 20 GN1/1 - 60Hz

Technisches Datenblatt

 ARTIKEL #
 MODELL #

NAME #

SIS #

AIA #



260725 (FCG20160)

 KONVEKTIONSOFEN GAS
 20 GN 1/1(QUER) 60HZ

Kurzbeschreibung

Artikel Nr.

Gehäuse und Garraum aus CrNi 1.4301; Türe mit Sichtfenster und wärmeisolierter Doppelfachverglasung; leicht entfernbar Führungsschienen; Hygiene-Garraum mit Luftleitsystem und Beleuchtung; halbautomatisches Reinigungsprogramm; elektronisch regelbar bis 300° C; automatische Zündung und Zündflamme; Spritzwassergeschützt IPX4; Serienzubehör: 922139 Hordengestell;

Hauptmerkmale

- Hordengestelle ohne Werkzeug herausnehmbar.
- Einzigartiges Luftströmungssystem garantiert perfekte Wärmeverteilung im Garraum.
- Max. Temperatur: 300°C.
- Kerntemperaturfühler als Zubehör lieferbar.
- Garraum-Schnellabkühlung.
- Halogenleuchten und Quereinschub ermöglichen komplette Sicht auf die Garprodukte.
- 5-stufige Feuchtigkeitsregelung für perfekte Bäckereiprodukte und saftige Braten.
- Erfüllt die Sicherheitsvorschriften von CE, VDE und DVGW.

Konstruktion

- Frontseitiger Zugang zu allen Komponenten.
- Ofen innen aus Edelstahl mit gerundeten Ecken.
- Doppelwandige Tür aus Dickglas.
- Externe Zugangstür zu den Elektroanschlüssen.
- Alle Anschlüsse von links unten.
- Mit eingebautem Ablauf.
- IPx4-Wasserschutz.

Serienmäßiges Zubehör

- 1 St. Hordengestell 20 x GN1/1, PNC 922203
Rostabstand 60 mm

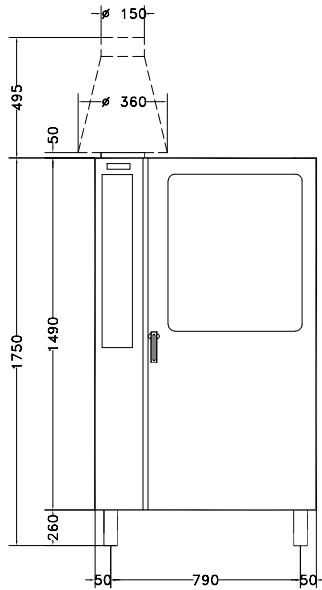
Optionales Zubehör

- Satz (2 Stück) Edelstahlroste GN 1/1 PNC 921101
- 2 Roste für Schalengestell GN 1/2 PNC 921106
- Automatischer Wasserenthärter mit Salz für Öfen inklusive Harzsterilisation PNC 921305
- Fettfilter für Gasgeräte 10 x GN 1/1, 20 x GN 1/1 und 20 x GN 2/1 PNC 921700
- Kerntemperaturfühler für 20 x GN 1/1 und 2/1 zum nachträglichen Einbau (Preis ohne Einbau) PNC 921704
- Abgaskamin für 20 x GN 1/1 Gasgeräte unbedingt erforderlich ! PNC 921710
- Abstellplatte für Hordengestelle 20 x GN 1/1 zum Abstellen der Gestelle außerhalb der Geräte PNC 922141
- Externe Schlauchbrause für seitliche Montage inklusive Montagehaken Montage auf der Außenwand des Ofens erforderlich) PNC 922171
- Hordengestell 20 x GN1/1, Rostabstand 60 mm PNC 922203
- Hordengestell 20 x GN1/1, Rostabstand 80 mm PNC 922205

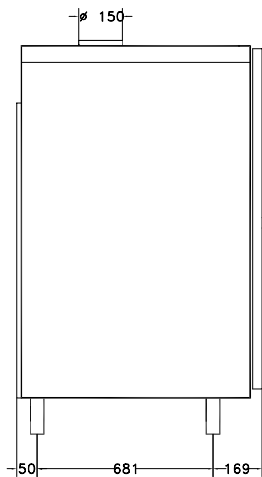
Genehmigung: _____

- Ein Paar Ofenkörbe zum Frittieren im Ofen PNC 92239
- Set universal Spiessgestell und 6 kurze Spiesse für Längseinschub und Quereinschub Ofen (nicht für Multisim) PNC 922325
- Universal Spiessgestell PNC 922326
- Vulkansmoker für Öfen Längseinschub und Quereinschub (4 verschiedene Räucherchips Sorten verfügbar) PNC 922338

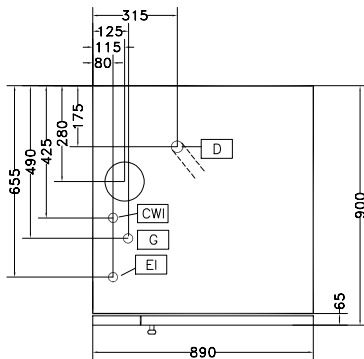
Front



Seite



oben



- CW11 = Kaltwasserzulauf
 CW12 = Kaltwasserzulauf 2
 D = Ablauf
 EI = Elektroanschluss
 G = Gasanschluss

Elektrisch

Netzspannung:	
260725 (FCG20160)	220-230 V/1 ph/60 Hz
zusätzlich	1 kW
Anschlusswert:	0.5 kW

Gas

Gasleistung:	35 kW
---------------------	-------

Kapazität:

Anzahl Einschübe:	ISO 9001; ISO 14001
--------------------------	---------------------

Schlüsselinformation

Außenabmessungen, Länge:	890 mm
Außenabmessungen, Tiefe:	900 mm
Außenabmessungen, Höhe:	1700 mm
Nettogewicht:	246.2 kg
Höhenverstellbar:	80/0 mm
Funktionslevel:	Basic
Art Roste:	1/1 Gastronorm
Einschubabstand:	60 mm
Garzyklen - Heißluft:	300 °C
Innenabmessungen, Breite:	590 mm
Korbbewegung:	503 mm
Innenabmessungen, Höhe:	1350 mm

Zertifizierungen ISO

ISO Standards:	ISO 9001; ISO 14001; ISO 45001; ISO 50001
-----------------------	---

Serienmäßiges Zubehör

- 1 St. Hordengestell 20 x GN1/1, PNC 922203
Rostabstand 60 mm

Optionales Zubehör

- Satz (2 Stück) Edelstahlroste GN 1/1 PNC 921101
- 2 Roste für Schalengestell GN 1/2 PNC 921106
- Automatischer Wasserenthärter mit Salz für Öfen inklusive Harzsterilisation PNC 921305
- Fettfilter für Gasgeräte 10 x GN 1/1, 20 x GN 1/1 und 20 x GN 2/1 PNC 921700
- Kerntemperaturfühler für 20 x GN 1/1 und 2/1 zum nachträglichen Einbau (Preis ohne Einbau) PNC 921704
- Abgaskamin für 20 x GN 1/1 Gasgeräte unbedingt erforderlich ! PNC 921710
- Abstellplatte für Hordengestelle 20 x GN 1/1 zum Abstellen der Gestelle außerhalb der Geräte PNC 922141
- Externe Schlauchbrause für seitliche Montage inklusive Montagehaken Montage auf der Außenwand des Ofens erforderlich) PNC 922171
- Hordengestell 20 x GN1/1, Rostabstand 60 mm PNC 922203
- Hordengestell 20 x GN1/1, Rostabstand 80 mm PNC 922205
- Ein Paar Ofenkörbe zum Frittieren im Ofen PNC 922239
- Set universal Spiessgestell und 6 kurze Spiesse für Längseinschub und Quereinschub Ofen (nicht für Multislim) PNC 922325
- Universal Spiessgestell PNC 922326
- Vulkansmoker für Öfen Längseinschub und Quereinschub (4 verschiedene Räucherchips Sorten verfügbar) PNC 922338